



REGIONE CALABRIA

REGOLAMENTO REGIONALE

REGOLAMENTO DI ORGANIZZAZIONE DELLE STRUTTURE DELLA GIUNTA REGIONALE

Approvato dalla Giunta regionale
nella seduta del 14 dicembre 2022

Si assegna il numero **__12__** della serie dei
Regolamenti regionali dell'anno **__2022__**

LA GIUNTA REGIONALE

ha approvato

IL PRESIDENTE DELLA GIUNTA REGIONALE

emana

Il seguente regolamento:

Art 1

1. Il presente regolamento di organizzazione, nel rispetto delle leggi vigenti in materia, disciplina l'articolazione della struttura organizzativa della Giunta regionale nel rispetto del principio di destinazione tra funzioni d'indirizzo e controllo e funzioni di gestione amministrativa, ispirandosi a criteri di flessibilità, funzionalità e operatività al fine di meglio soddisfare le esigenze di programmazione e coordinamento dell'azione amministrativa.

Art. 2

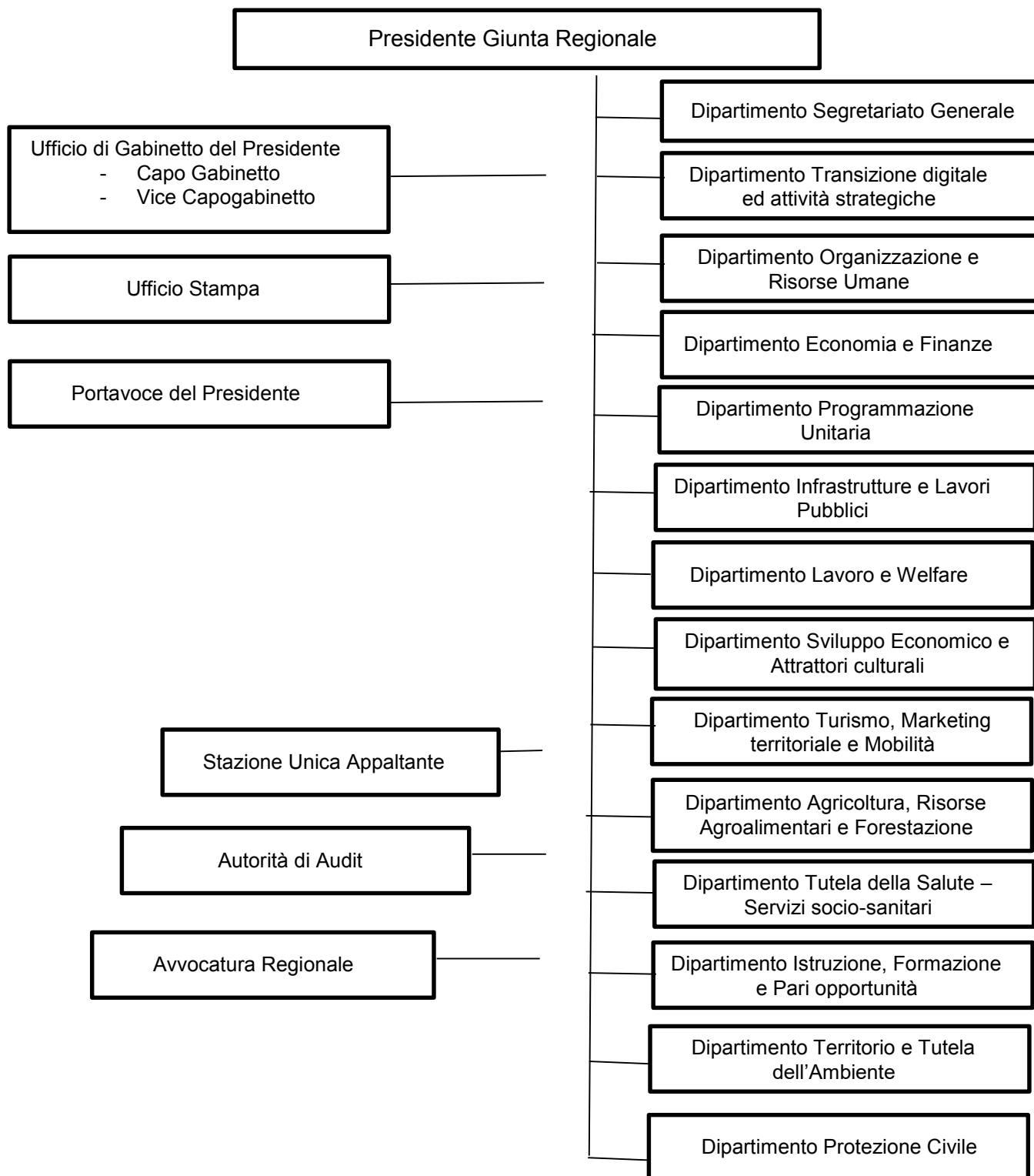
1. La struttura organizzativa degli uffici e della dirigenza, come definita dal presente regolamento, persegue, in particolare, le seguenti finalità:
 - a) Realizzare un assetto organizzativo rispondente all'esercizio delle funzioni regionali e all'attuazione degli obiettivi e dei programmi definiti dall'organo di direzione politica;
 - b) Accrescere le capacità di innovazione e la competitività del sistema organizzativo anche al fine di favorire l'integrazione con le altre pubbliche amministrazioni;
 - c) Realizzare prestazioni e servizi nell'interesse degli utenti;
 - d) Assicurare l'economicità, la speditezza e la rispondenza al pubblico interesse dell'azione amministrativa;
 - e) Realizzare la migliore utilizzazione e valorizzazione delle risorse umane nel rispetto delle pari opportunità;
 - f) Semplificazione, trasparenza e qualità dell'azione amministrativa.

Art. 3

1. Il sistema organizzativo della Giunta regionale è articolato in strutture, di diversa entità e complessità, ordinate, di norma per funzioni omogenee e preposte allo svolgimento di funzioni ed attività finali, strumentali e di supporto, ovvero al conseguimento di obiettivi determinati o alla realizzazione di programmi e progetti specifici.
2. Il sistema organizzativo è articolato secondo quanto previsto nell'Allegato 1) al presente regolamento.

Art. 4

1. E' abrogato il regolamento n. 3 del 20 aprile 2022 recante ad oggetto "Regolamento di organizzazione delle Strutture della Giunta Regionale".
2. Il presente regolamento pubblicato sul Bollettino Ufficiale, entra in vigore il giorno della pubblicazione sul BURC.



SEGRETERIATO GENERALE			
SETTORE		PESATURA POSIZIONE	FASCIA DI RISCHIO
1	ATTI DEL PRESIDENTE E RAPPORTI CON IL CONSIGLIO REGIONALE, BURC E CERIMONIALE		
2	SEGRETERIA DI GIUNTA E COORDINAMENTO AMMINISTRATIVO DEI DIPARTIMENTI		
3	CONTROLLO E REPERTORIAZIONE DECRETI DIRIGENZIALI, REPERTORIO ATTI E CONTRATTI, REGISTRO PERSONE GIURIDICHE		
4	SISTEMA DELLE CONFERENZE- DELEGAZIONE DI ROMA - MONITORAGGIO GIURISPRUDENZIALE		
5	UFFICIO LEGISLATIVO - MIGLIORAMENTO DELL'EFFICACIA E DELLA QUALITA' DELLA REGOLAZIONE		
6	RIORDINO ISTITUZIONALE, PROCEDURALE E SEMPLIFICAZIONE AMMINISTRATIVA -		

TRANSIZIONE DIGITALE ED ATTIVITA' STRATEGICHE			
SETTORE		PESATURA POSIZIONE	FASCIA DI RISCHIO
1	INFRASTRUTTURE DIGITALI E SICUREZZA		
2	COORDINAMENTO E PROGETTAZIONE INTERVENTI PER LA TRANSIZIONE DIGITALE		
3	INTEGRAZIONI E SVILUPPO SISTEMI INFORMATICI REGIONALI		
4	RAPPORTI CON LE AUTONOMIE LOCALI E LORO AGGREGAZIONI, AFFARI GENERALI ED ISTITUZIONALI, COMUNICAZIONE PUBBLICA E ISTITUZIONALE		
5	COORDINAMENTO, INDIRIZZO STRATEGICO E MONITORAGGIO PERFORMANCE DI BILANCIO DELLE SOCIETA' PARTECIPATE, ENTI STRUMENTALI ED ORGANISMI IN HOUSE. ADEMPIMENTI A CURA DEL SOCIO PREVISTI DAL DIRITTO SOCIETARIO E NORMATIVA CIVILISTICA		
6	ATTUAZIONE PROGRAMMA DI GOVERNO – COORDINAMENTO PROGETTI STRATEGICI – LEGALITA' E SICUREZZA ATTUAZIONE L.R. N. 9/2018		
7	AZIONI DI SVILUPPO PORTO DI GIOIA TAURO		
8	NUCLEO REGIONALE VALUTAZIONE E VERIFICA INVESTIMENTI PUBBLICI		

ORGANIZZAZIONE E RISORSE UMANE

SETTORE		PESATURA POSIZIONE	FASCIA DI RISCHIO
1	CONTENZIOSO DEL PERSONALE, ARCHIVIO DEL PERSONALE E GESTIONE APPLICATIVI, ORGANIZZAZIONE E SVILUPPO COMPETENZE- GESTIONE STRUTTURE SPECIALI		
2	GESTIONE GIURIDICA DEL PERSONALE- RELAZIONI SINDACALI		
3	GESTIONE ECONOMICA E PREVIDENZIALE DEL PERSONALE		
4	CONTROLLO DI GESTIONE E STRATEGICO, SUPPORTO OIV		
5	DATORE DI LAVORO, SICUREZZA LUOGHI DI LAVORO E PRIVACY- RAPPORTI CON POLIZIA LOCALE		

ECONOMIA E FINANZE

SETTORE		PESATURA POSIZIONE	FASCIA DI RISCHIO
1	BILANCIO E PROGRAMMAZIONE FINANZIARIA		
2	RENDICONTO GENERALE, CONTO CONSOLIDATO		
3	GESTIONE E VALORIZZAZIONE PATRIMONIO IMMOBILIARE ED AUTOPARCO		
4	GESTIONE TASSE AUTOMOBILISTICHE		
5	GESTIONE ALTRI TRIBUTI		
6	CONTENZIOSO TRIBUTARIO		
7	RAGIONERIA GENERALE, GESTIONE SPESA, CPT, AUTORITA' DI CERTIFICAZIONE-ATTUAZIONE CONTABILITA' ANALITICA		
8	CONTROLLO CONTABILE BILANCI E RENDICONTI ENTI STRUMENTALI, AZIENDE, AGENZIE, FONDAZIONI E SOCIETA'		
9	GESTIONE ENTRATE E MUTUI		
10	ECONOMATO, LOGISTICA E SERVIZI TECNICI - PROVVEDITORATO		

PROGRAMMAZIONE UNITARIA

SETTORE		PESATURA POSIZIONE	FASCIA DI RISCHIO
1	COORDINAMENTO E SORVEGLIANZA (FESR-FSE)- S3		
2	COORDINAMENTO E SORVEGLIANZA PROGRAMMI NAZIONALI, UFFICIO STATISTICO		
3	CONTROLLI, MONITORAGGIO, SISTEMI INFORMATIVI		
4	VERIFICHE PROCEDURE E PARERI, COORDINAMENTO ZES		
UOA COORDINAMENTO DEI PROGRAMMI- PROGETTI STRATEGICI			
1	COMUNICAZIONE, ATTIVITA' DI SUPPORTO GIURIDICO, COOPERAZIONE TERRITORIALE, CAPACITA' ISTITUZIONALE		
2	PROGRAMMAZIONE, PROGETTI STRATEGICI, PROGRAMMI, DEI PROGETTI DI SISTEMA E SPECIALI		

INFRASTRUTTURE E LAVORI PUBBLICI			
SETTORE		PESATURA POSIZIONE	FASCIA DI RISCHIO
1	VIGILANZA NORMATIVA TECNICA SULLE COSTRUZIONI E SUPPORTO TECNICO – AREA SETTENTRIONALE (SEDE CS)		
2	VIGILANZA NORMATIVA TECNICA SULLE COSTRUZIONI E SUPPORTO TECNICO – AREA CENTRALE (SEDE CZ – SPORTELLI VV KR)		
3	VIGILANZA NORMATIVA TECNICA SULLE COSTRUZIONI E SUPPORTO TECNICO – AREA MERIDIONALE (SEDE RC)		
4	LAVORI PUBBLICI - POLITICHE EDILIZIA ABITATIVA, VIGILANZA ATERP, ESPROPRI		
5	SUPPORTO TECNICO ALLE ATTIVITA' DEL DIPARTIMENTO		
UOA	SISTEMI INFRASTRUTTURALI COMPLESSI		
1	INTERVENTI A DIFESA DEL SUOLO		
2	INFRASTRUTTURE DI TRASPORTO		

LAVORO E WELFARE			
SETTORE		PESATURA POSIZIONE	FASCIA DI RISCHIO
1	POLITICHE ATTIVE, SUPERAMENTO DEL PRECARIATO E VIGILANZA ENTI MERCATO DEL LAVORO- OSSERVATORIO. IMPLEMENTAZIONE MISURE FSE PROGRAMMAZIONE 21/27 OBIETTIVO SPECIFICO OCCUPAZIONE		
2	WELFARE: IMMIGRAZIONE, NUOVE MARGINALITA' E INCLUSIONE SOCIALE, CENTRO ANTIDISCRIMINAZIONE, CONTRASTO ALLA POVERTA', FAMIGLIA E SERVIZI EDUCATIVI, TERZO SETTORE, VOLONTARIATO E SERVIZIO CIVILE. IMPLEMENTAZIONE MISURE FSE PROGRAMMAZIONE 21/27 OBIETTIVO SPECIFICO INCLUSIONE.		
3	FUNZIONI TERRITORIALI: CENTRI PER L'IMPIEGO – ATTUAZIONE POLITICHE ATTIVE E INCLUSIVE – COORDINAMENTO – AREA CENTRO – SEDE DI CATANZARO		
4	FUNZIONI TERRITORIALI: CENTRI PER L'IMPIEGO – ATTUAZIONE POLITICHE ATTIVE E INCLUSIVE – AREA NORD – SEDE DI COSENZA		
5	FUNZIONI TERRITORIALI: CENTRI PER L'IMPIEGO – ATTUAZIONE POLITICHE ATTIVE E INCLUSIVE – AREA SUD – SEDE DI REGGIO CALABRIA		
6	FORMAZIONE – ACCREDITAMENTI E SERVIZI ISPETTIVI		
UOA	MONITORAGGIO ED ATTUAZIONE MISURE FSE PROGRAMMAZIONE 21/27		

SVILUPPO ECONOMICO E ATTRATTORI CULTURALI

SETTORE		PESATURA POSIZIONE	FASCIA DI RISCHIO
1	COMMERCIO ED ARTIGIANATO, FIERE E MERCATI		
2	PROMOZIONE IMPRENDITORIA, CCIAA, INDUSTRIA E PMI – INCENTIVI, RICERCA E INNOVAZIONE (START UP – SPIN OFF)		
3	ATTIVITA' ESTRATTIVE		
4	COMPETITIVITA' DELLE IMPRESE, ATTRAZIONE DEGLI INVESTIMENTI - INTERNAZIONALIZZAZIONE		
5	INFRASTRUTTURE ENERGETICHE, FONTI RINNOVABILI E NON RINNOVABILI		
6	RIGENERAZIONE CULTURALE DEI PICCOLI CENTRI E RILANCIO DEI BORGHI, AREE E PARCHI ARCHEOLOGICI		
7	BENI CULTURALI, PATRIMONIO STORICO, ARTISTICO, ARCHITETTONICO, VALORIZZAZIONE LUOGHI DI CULTO		
8	PROGRAMMAZIONE DELLE AZIONI DI SUPPORTO E COORDINAMENTO PER LO SVILUPPO DELLE AREE INDUSTRIALI		
9	GREEN ECONOMY: PROGETTI STRATEGICI DI SVILUPPO – ATTUAZIONE ZES - GIOIA TAURO		

TURISMO, MARKETING TERRITORIALE E MOBILITA'

SETTORE		PESATURA POSIZIONE	FASCIA DI RISCHIO
1	RICETTIVITA' ALBERGHIERA ED EXTRA-ALBERGHIERA PORTUALITA' TURISTICA, STABILIMENTI BALNEARI E TERMALISMO		
2	OSSERVATORIO SUL TURISMO E DELLA MOBILITA'		
3	PROMOZIONE ED ATTRATTIVITA' DELL'OFFERTA TURISTICA, TURISMO SOSTENIBILE E DIGITALE		
4	PROMOZIONE DELLA CALABRIA E DEI SUOI ASSET STRATEGICI - SPETTACOLO E GRANDI EVENTI - MARKETING TERRITORIALE		
UOA	TRASPORTI, MOBILITA' SOSTENIBILE		
1	TRASPORTO PUBBLICO LOCALE		

AGRICOLTURA, RISORSE AGROALIMENTARI- FORESTAZIONE

SETTORE		PESATURA POSIZIONE	FASCIA DI RISCHIO
1	COORDINAMENTO DELLE ATTIVITA' DIPARTIMENTALI, USI CIVICI, BIODIVERSITA'		
2	AREA SETTENTRIONALE- CONTROLLI ARSAC, CONSORZIO CEDRO		
3	AREA CENTRALE – CONTROLLI CONSORZI DI BONIFICA- UFFICI DI KR E VV PREVENZIONE CALAMITA' AGRICOLE		
4	AREA MERIDIONALE – CONTROLLI CONSORZI BERGAMOTTO, ARCEA E TERINA		
5	FITOSANITARIO, CACCIA E PESCA – FEAMPA – PUNTI DI ENTRATA PORTO DI GIOIA TAURO E CORIGLIANO		
6	AMBIENTE E ZOOTECNIA		
7	PROMOZIONE-INTERNAZIONALIZZAZIONE DELLE IMPRESE AGROALIMENTARI E COOPERAZIONE		
8	COMPETITIVITA'		
9	STRATEGIE AREE INTERNE – COMUNI A RISCHIO SPOPOLAMENTO E MINORANZE LINGUISTICHE		

UOA POLITICHE DELLA MONTAGNA, FORESTE, FORESTAZIONE E DIFESA DEL SUOLO ex L.R. n. 6/2021

SETTORE		PESATURA POSIZIONE	FASCIA DI RISCHIO
1	POLITICHE DELLA MONTAGNA, FORESTE, GESTIONE DEI SISTEMI FORESTALI E CONTROLLI PSR		
2	FORESTAZIONE, VIGILANZA E CONTROLLO AZIENDA CALABRIA VERDE		
3	DIFESA DEL SUOLO, TUTELA DEL TERRITORIO, PREVENZIONE CALAMITA' FORESTALI		

TUTELA DELLA SALUTE, SERVIZI SOCIO SANITARI

SETTORE		PESATURA POSIZIONE	FASCIA DI RISCHIO
1	PERSONALE E PROFESSIONI DEL SERVIZIO SANITARIO REGIONALE E SISTEMA UNIVERSITARIO – FORMAZIONE ECM		
2	AUTORIZZAZIONI ED ACCREDITAMENTI		
3	ASSISTENZA FARMACEUTICA – ASSISTENZA INTEGRATIVA E PROTESICA- FARMACIE CONVENZIONATE- ECUCAZIONE ALL'USO CONSAPEVOLE DEL FARMACO		
4	PREVENZIONE E SANITA' PUBBLICA		
5	MEDICINA CONVENZIONATA – CONTINUITA' ASSISTENZIALE – SISTEMI ALTERNATIVI AL RICOVERO E GESTIONE TERRITORIALE DELLE EPIDEMIE		
6	PROGRAMMAZIONE DELL'OFFERTA OSPEDALIERA E SISTEMA DELLE EMERGENZE-URGENZE		
7	BILANCIO SSR – MONITORAGGIO DELL'ANDAMENTO ECONOMICO DELLE AZIENDE SANITARIE – CONTROLLO DI GESTIONE E PATRIMONIO		

8	ASSISTENZA TERRITORIALE - SALUTE MENTALE – DIPENDENZE PATOLOGICHE – SALUTE NELLE CARCERI		
9	GESTIONE SISR – MONITORAGGIO E IMPLEMENTAZIONE DEI FLUSSI SANITARI – MODERNIZZAZIONE E DIGITALIZZAZIONE SISTEMA DELLA SALUTE – TELEMEDICINA		
10	SANITA' VETERINARIA		
11	PROGRAMMAZIONE EROGAZIONE DEI LIVELLI ESSENZIALI DI ASSISTENZA SOCIO-SANITARIA – SERVIZI SOCIO-ASSISTENZIALI		
UOA	EMERSIONE E RENDICONTAZIONE DELL'INDEBITAMENTO DEL SISTEMA SANITARIO		
UOA	INVESTIMENTI SANITARI		
1	EDILIZIA SANITARIA ED INVESTIMENTI TECNOLOGICI		
2	MONITORAGGIO ED ATTUAZIONE INVESTIMENTI PNRR – MISSIONE SALUTE		

ISTRUZIONE, FORMAZIONE E PARI OPPORTUNITA'

SETTORE		PESATURA POSIZIONE	FASCIA DI RISCHIO
1	ALTA FORMAZIONE, UNIVERSITA', RICERCA SCIENTIFICA		
2	CULTURA, ATTIVITÀ CULTURALI, BIBLIOTECHE, MUSEI, TEATRI , ALTA FORMAZIONE ARTISTICA MUSICALE		
3	ISTRUZIONE PROFESSIONALE, ITS		
4	ISTRUZIONE E DIRITTO ALLO STUDIO		
5	POLITICHE GIOVANILI E SPORT - PARI OPPORTUNITA'		

TERRITORIO E TUTELA DELL'AMBIENTE

SETTORE		PESATURA POSIZIONE	FASCIA DI RISCHIO
1	DEMANIO MARITTIMO E CONTRATTI DI FIUME, DI LAGO E DI COSTA		
2	VALUTAZIONI E AUTORIZZAZIONI AMBIENTALI – SVILUPPO SOSTENIBILE		
3	PARCHI ED AREE NATURALI PROTETTE		
4	EDUCAZIONE E FORMAZIONE AMBIENTALE, COMPATIBILITA' PAESAGGISTICA – DANNO AMBIENTALE		
5	BONIFICHE E RECUPERO AREE DEGRADATE –CONTRASTO ALL'INQUINAMENTO – SANZIONI AMBIENTALI		
6	GESTIONE DEMANIO IDRICO		
7	URBANISTICA, VIGILANZA EDILIZIA, RIGENERAZIONE URBANA E SVILUPPO SOSTENIBILE		
8	QTRP - OSSERVATORIO DELLE TRASFORMAZIONI E DEL PAESAGGIO, POLITICHE TERRITORIALI E CENTRO CARTOGRAFICO REGIONALE		
UOA	TRANSIZIONE ECOLOGICA, ACQUE E RIFIUTI		
1	RIFIUTI, TUTELA AMBIENTALE ED ECONOMIA CIRCOLARE		
2	CICLO INTEGRATO DELLE ACQUE		

PROTEZIONE CIVILE

SETTORE		PESATURA POSIZIONE	FASCIA DI RISCHIO
1	RISORSE UMANE E STRUMENTALI E SERVIZI GENERALI DI FUNZIONAMENTO		
2	PIANIFICAZIONE, GESTIONE E SUPERAMENTO DELL'EMERGENZA		
3	VOLONTARIATO, LOGISTICA, FORMAZIONE E DIVULGAZIONE PER LA RESILIENZA DELLE COMUNITA'		
4	PREVISIONE, ALLERTAMENTO E SALE OPERATIVE		

AUTORITA' DI AUDIT

SETTORE		PESATURA POSIZIONE	FASCIA DI RISCHIO
1	AAGG, GIURIDICI ED ECONOMICI DELL'AA, ASSISTENZA TECNICA, POC, FSUE, ATTIVITA' DI CONTROLLO DELEGATE, GESTIONE CONTABILE		

STAZIONE UNICA APPALTANTE

	SETTORE	PESATURA POSIZIONE	FASCIA DI RISCHIO
1	DIR. SEZIONE AMMINISTRATIVA		
2	DIR. SEZIONE OSSERVATORIO, MONITORAGGIO, AFFARI GENERALI		
3	DIR. SEZIONE TECNICA (OO.PP,ACQUISTI, SERVIZI)		

Il presente regolamento sarà pubblicato nel Bollettino Ufficiale della Regione. E' fatto obbligo a chiunque spetti di osservarlo e farlo osservare come regolamento della Regione Calabria.

Catanzaro

OCCHIUTO



ROBERTO
OCCHIUTO
Regione
Calabria
14.12.2022
18:30:06
GMT+01:00