



PIANO STRATEGICO  
DELLA **PAC**  
IL FUTURO DELL'AGRICOLTURA SOSTENIBILE



## INTERVENTO SRD07

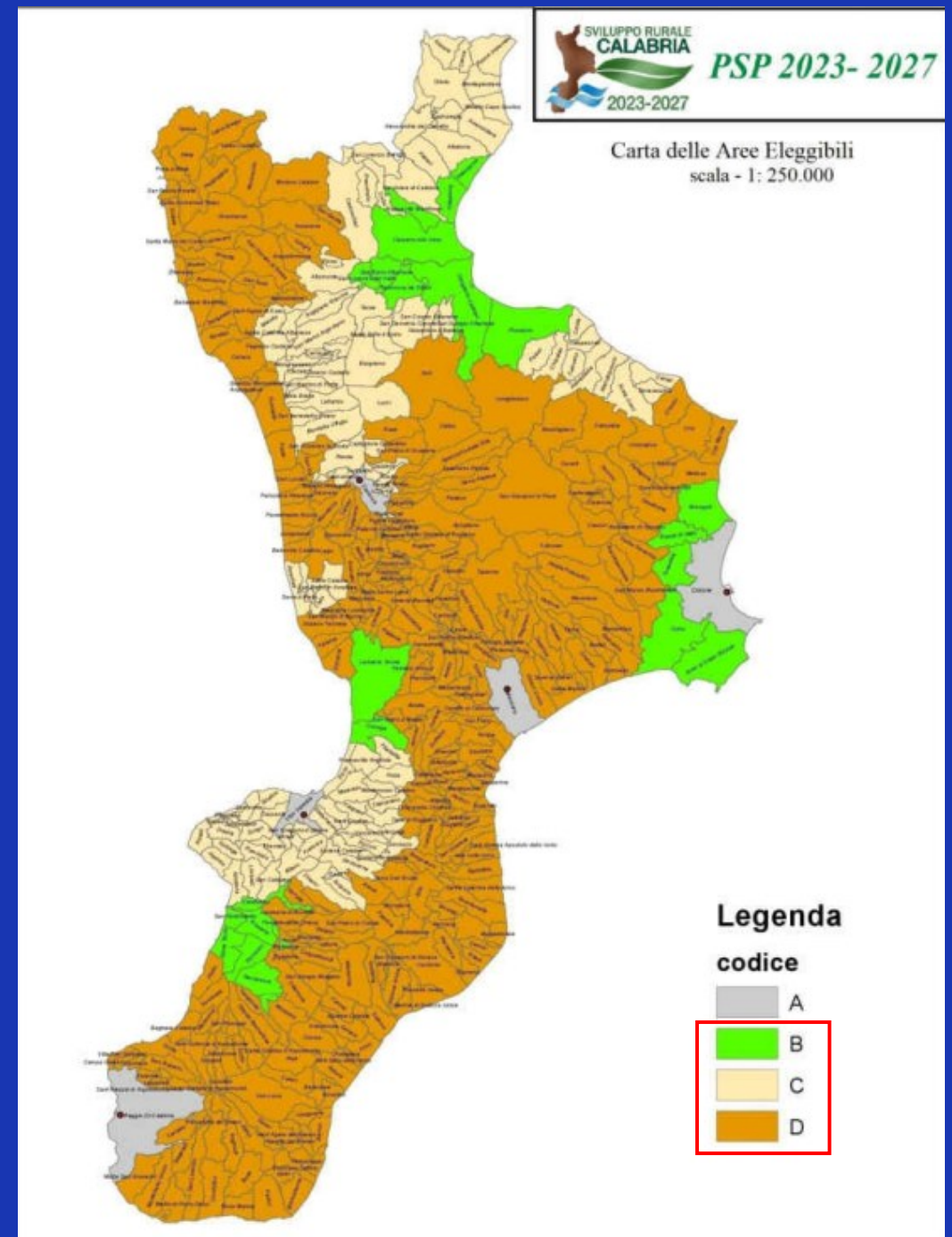
# INVESTIMENTI IN INFRASTRUTTURE PER L'AGRICOLTURA E PER LO SVILUPPO SOCIO-ECONOMICO DELLE AREE RURALI

*Dipartimento Agricoltura e Sviluppo Rurale – Regione Calabria*

# Beneficiari

## COMUNI CALABRESI

Il sostegno è riconosciuto per investimenti localizzati nell'intero territorio della Regione Calabria in area rurale (zone B-C-D della classificazione PSP 2023-2027)





*Dotazione Finanziaria*

# La dotazione finanziaria assegnata all'avviso pubblico è di 40 MLN €

La spesa massima ammissibile per singolo progetto è pari a:

- Euro 150.000 (IVA inclusa) per i comuni con popolazione inferiore o uguale a 10.000 abitanti\*
- Euro 200.000 (IVA inclusa) per i comuni con popolazione superiore a 10.000 abitanti\*

\*(censimento ISTAT al 31 dicembre 2023)



PIANO STRATEGICO DELLA PAC  
IL FUTURO DELL'AGRICOLTURA SOSTENIBILE





Finanziato dall'Unione europea



# Tipologie di investimenti

## AZIONE 1



### **Realizzazione, adeguamento e ampliamento della viabilità rurale**

- realizzazione di opere di nuova viabilità;
- ampliamento, ristrutturazione, messa in sicurezza della rete viaria esistente;
- manufatti accessori nell'ambito del tratto viario oggetto dell'intervento.

## AZIONE 2



### **Realizzazione, adeguamento ed efficientamento delle reti idriche delle comunità rurali**

- nuovi acquedotti e/o adeguamento ed efficientamento delle reti di distribuzione idrica;
- realizzazione e/o adeguamento dei sistemi fognari;
- realizzazione e/o ripristino di fontanili.

## AZIONE 3



### **Realizzazione, adeguamento e ampliamento delle reti primarie e dei relativi sottoservizi**

- rete dell'energia elettrica,
- rete del gas;
- reti per l'illuminazione pubblica;
- reti telefoniche e banda ultra larga.

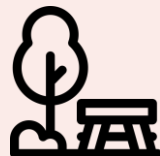


Finanziato dall'Unione europea



## Tipologie di investimenti

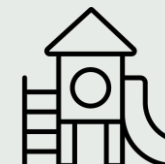
### AZIONE 4



**Realizzazione, adeguamento e ampliamento di infrastrutture turistiche quali:**

- percorsi escursionistici a piedi, a cavallo, in bicicletta;
- infrastrutture leggere per attività sportive e turistiche;
- realizzazione di aree di sosta per campeggio, per camper, aree picnic, punti sosta e punti esposizione.

### AZIONE 5



**Realizzazione, miglioramento, adeguamento e ampliamento di infrastrutture ricreative pubbliche**

- realizzazione e/o adeguamento di strutture per attività sportive all'aperto;
- realizzazione di spazi polifunzionali ricreativi all'aperto e aree attrezzate per l'infanzia all'aperto.

# Forma del sostegno

## Sovvenzione

**Rimborso del  
100%  
delle spese sostenute**



Finanziata dall'unione europea



### **Spese ammissibili**

Spese di lavori e oneri di sicurezza

Spese tecniche e generali nella misura massima del 10%

### **Tempi di esecuzione dell'investimento**

Entro 12 mesi dalla data di consegna dei lavori e comunque non oltre i 18 mesi dalla data di restituzione della lettera di convenzione

### **Criteri di selezione**

5 principi di selezione

Punteggio massimo: 60 punti

Punteggio minimo per l'ammissibilità: 20 punti



# Presentazione Domande di Sostegno

## Dove?

Sulla piattaforma informatica regionale al  
presente indirizzo:  
<https://documentale.regione.calabria.it/portale/>

## Quando?

**30 Maggio**

apertura presentazione  
domande



**30 giugno**

scadenza presentazione  
domande



**entro 5 giorni**

pubblicato elenco domande con punteggio  
autovalutazione







PIANO STRATEGICO  
DELLA PAC  
IL FUTURO DELL'AGRICOLTURA SOSTENIBILE



## INTERVENTO SRD07

# INVESTIMENTI IN INFRASTRUTTURE PER L'AGRICOLTURA E PER LO SVILUPPO SOCIOECONOMICO DELLE AREE RURALI

*Dipartimento Agricoltura e Sviluppo Rurale – Regione Calabria*